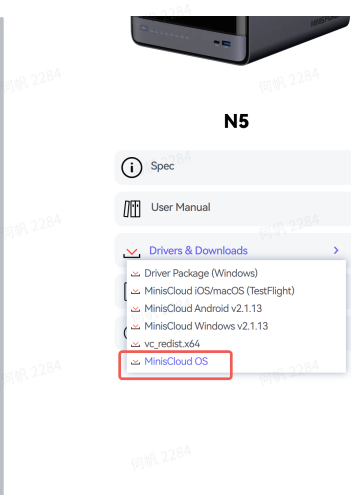




MinisCloud OS 安装教程（仅适用于N5/N5 Pro）

1. 前期准备

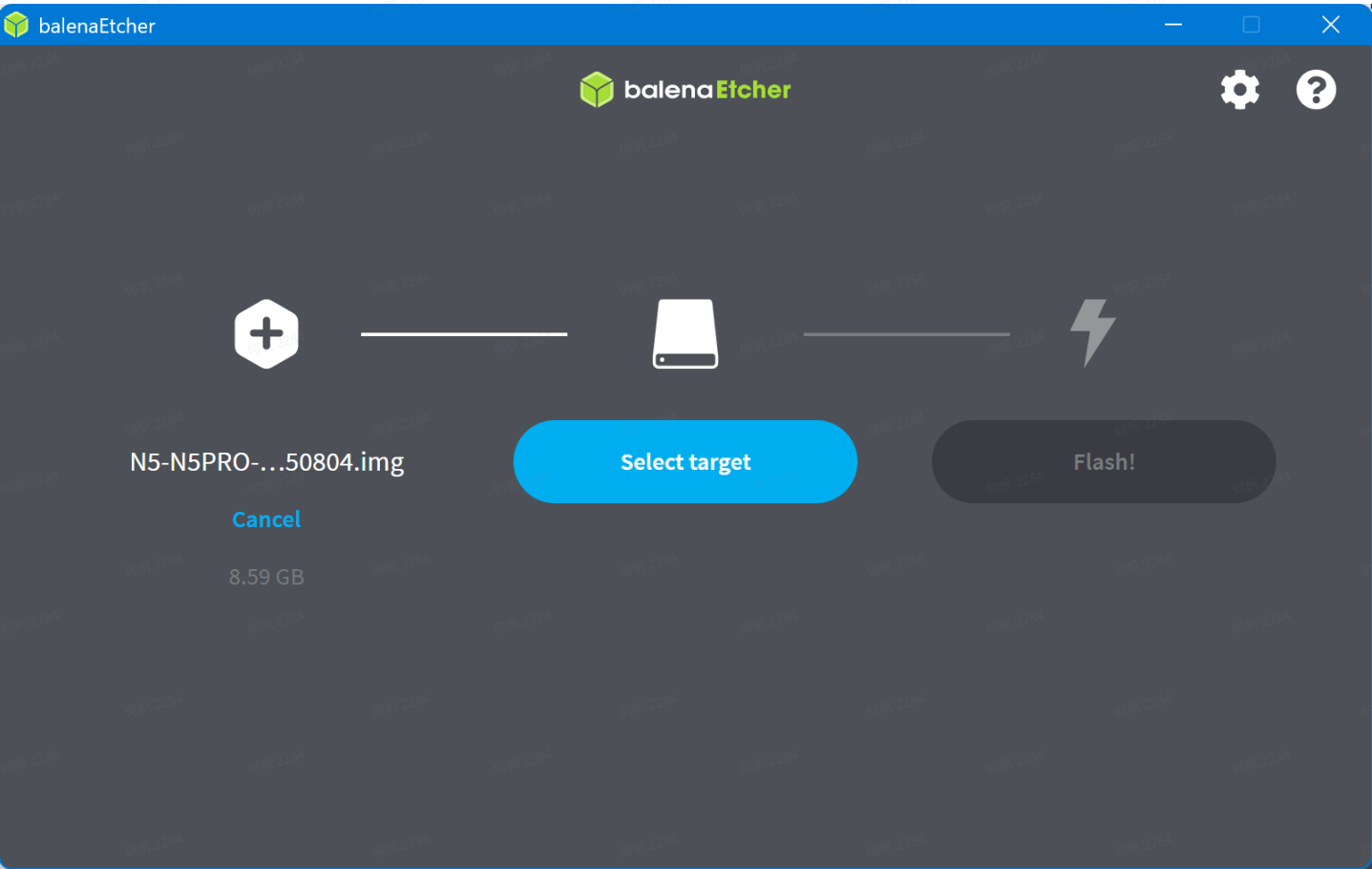
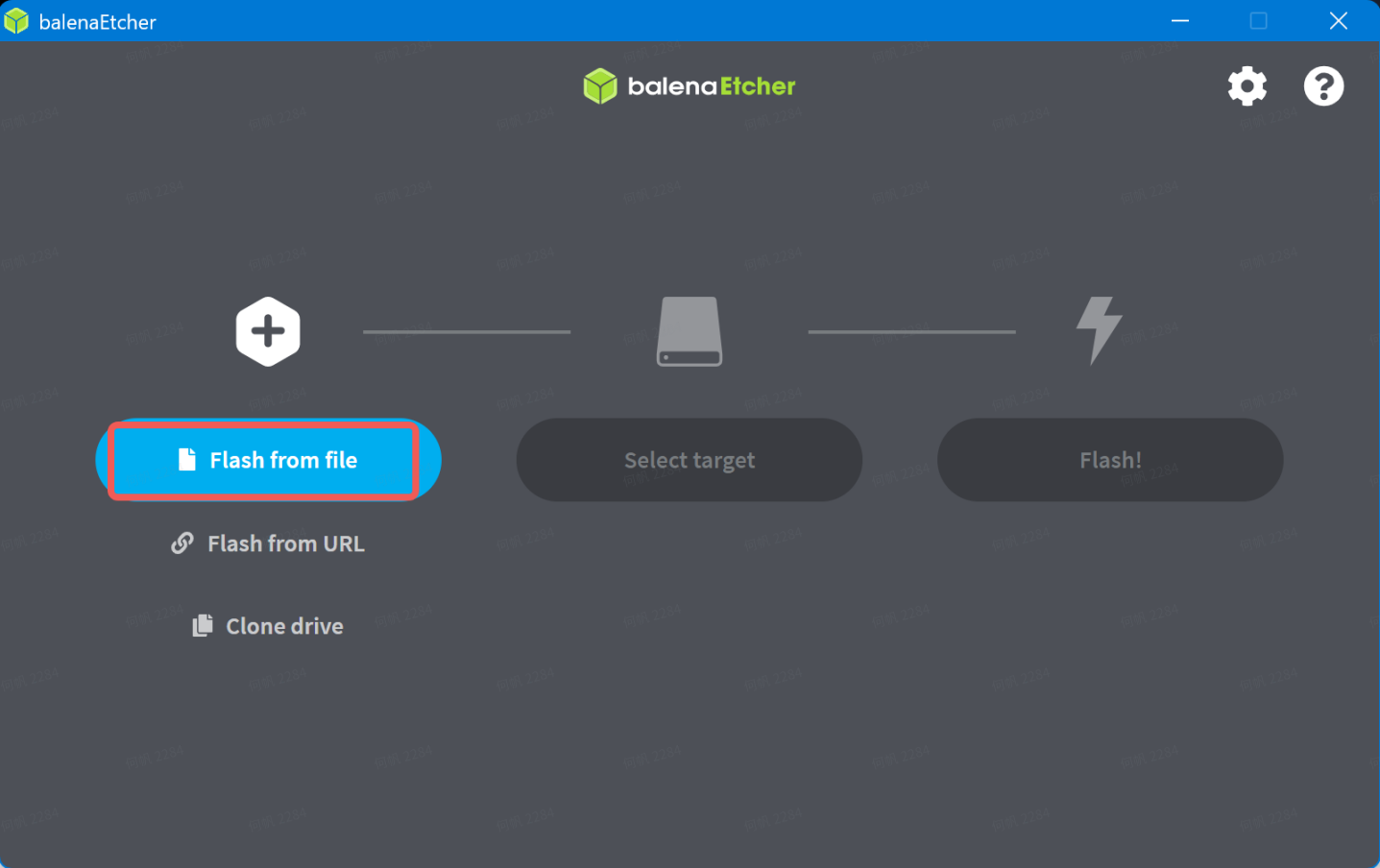
- 1. 系统盘：U盘或固态硬盘（建议容量在32G以上）
- 2. 刻录软件：BalenaEtcher，下载链接<https://www.balena.io/etcher>
- 3. 系统镜像：MinisCloud OS，系统镜像下载链接：<https://www.minisforum.com/pages/product-info>



- 4. 一台正常使用的电脑(用于制作系统盘)
- 5. 一台N5/N5 Pro

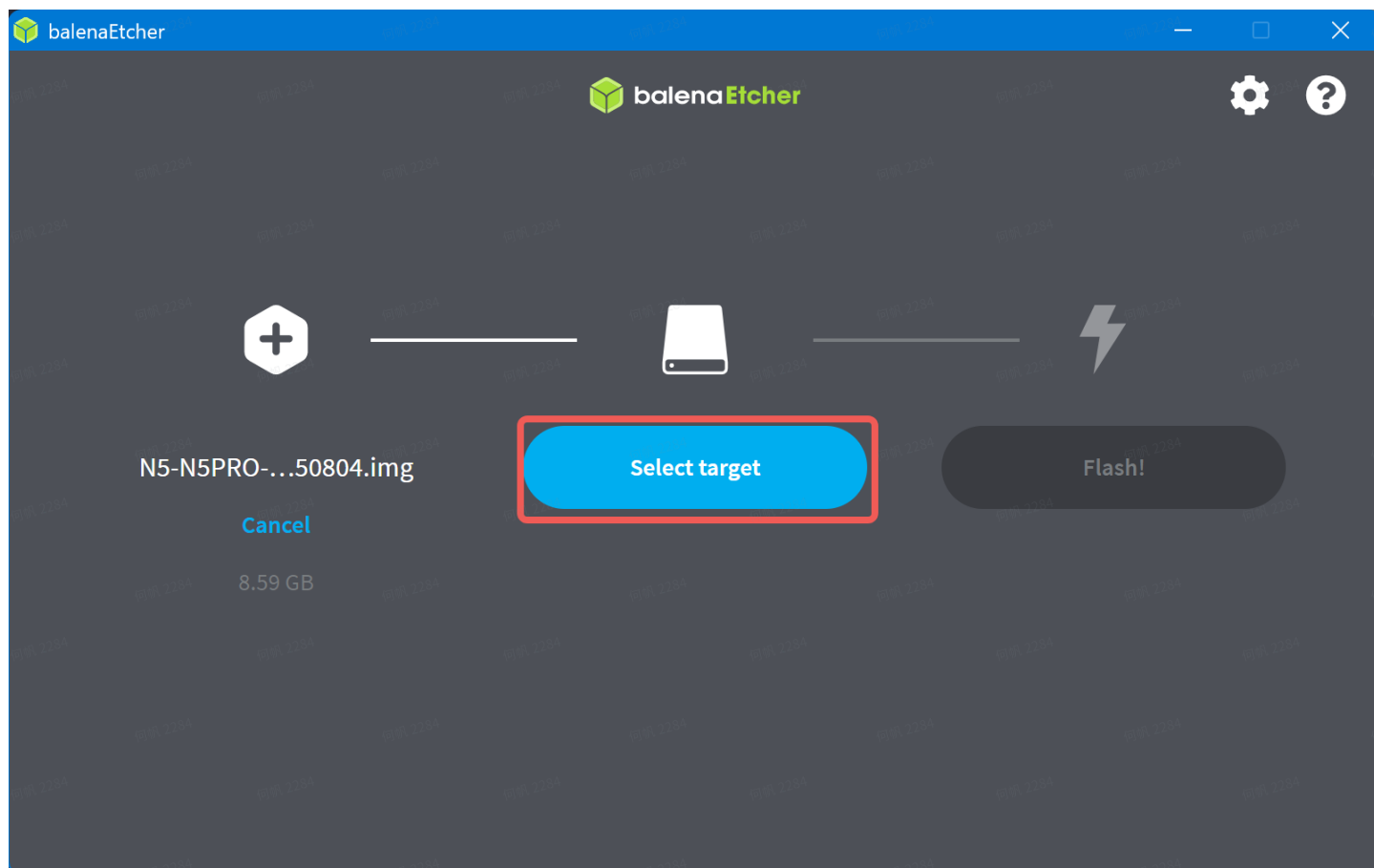
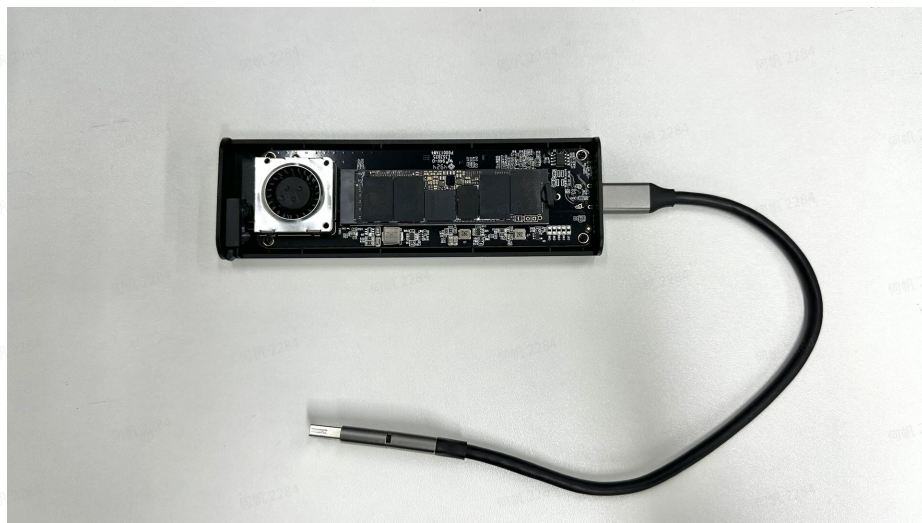
2. 打开BalenaEtcher

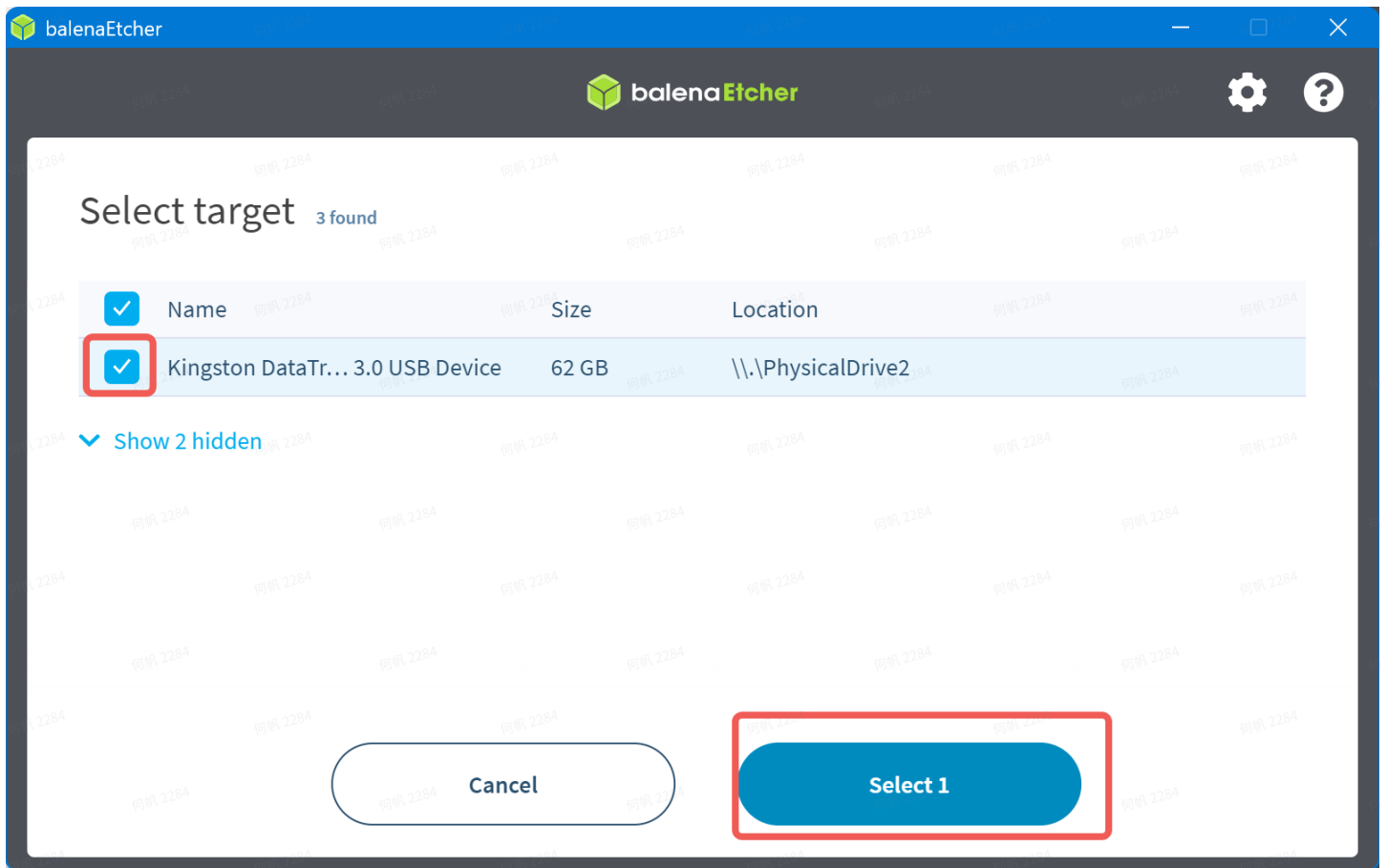
选择解压后的“N5-N5PRO-OS-xxx.img” 镜像文件



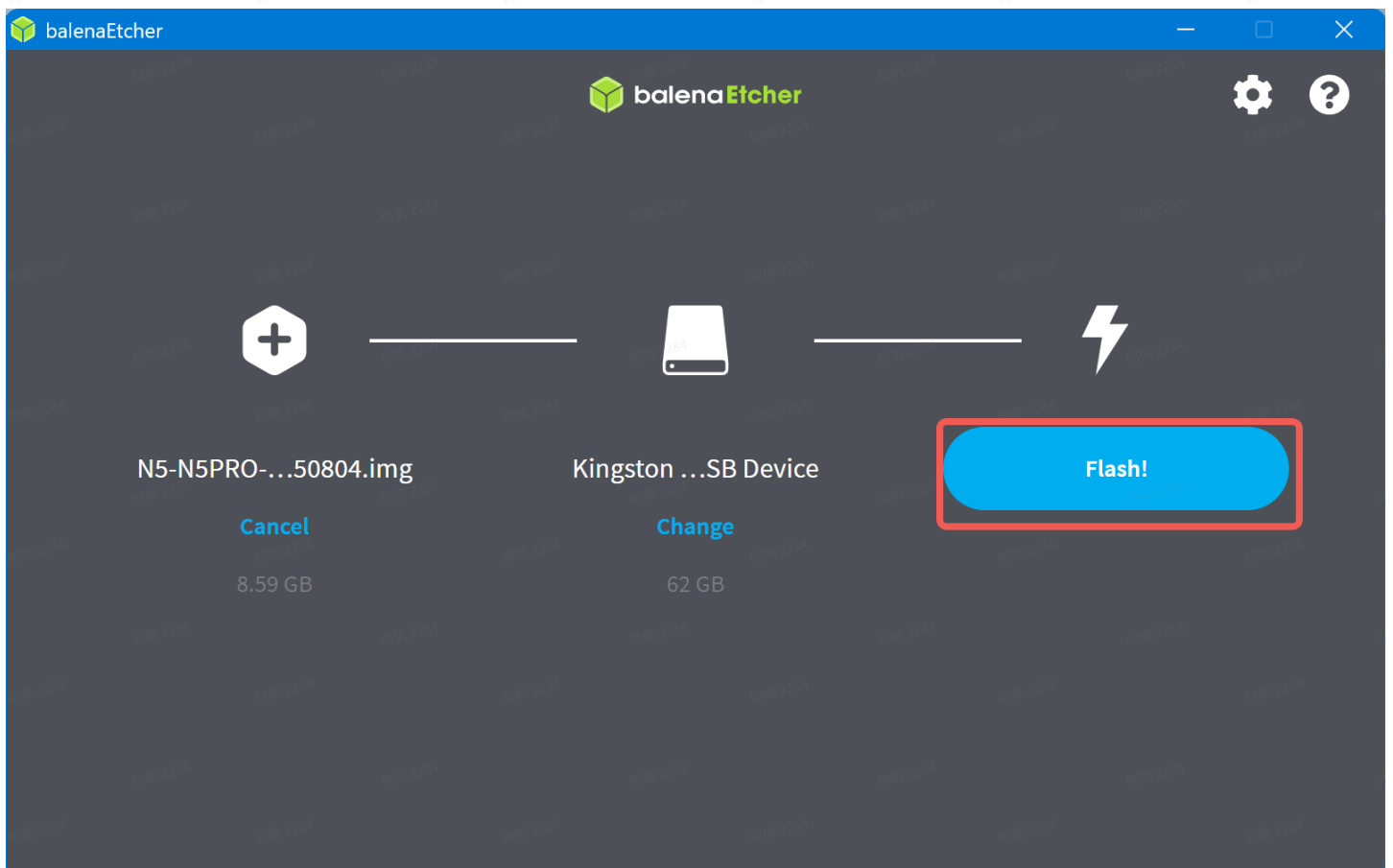
3. 选择目标系统盘

1. 如果选择U盘作为系统盘，可以直接接入刻录电脑
2. 若选择固态硬盘，可使用外置硬盘盒或者直接插到刻录电脑的M.2 插槽



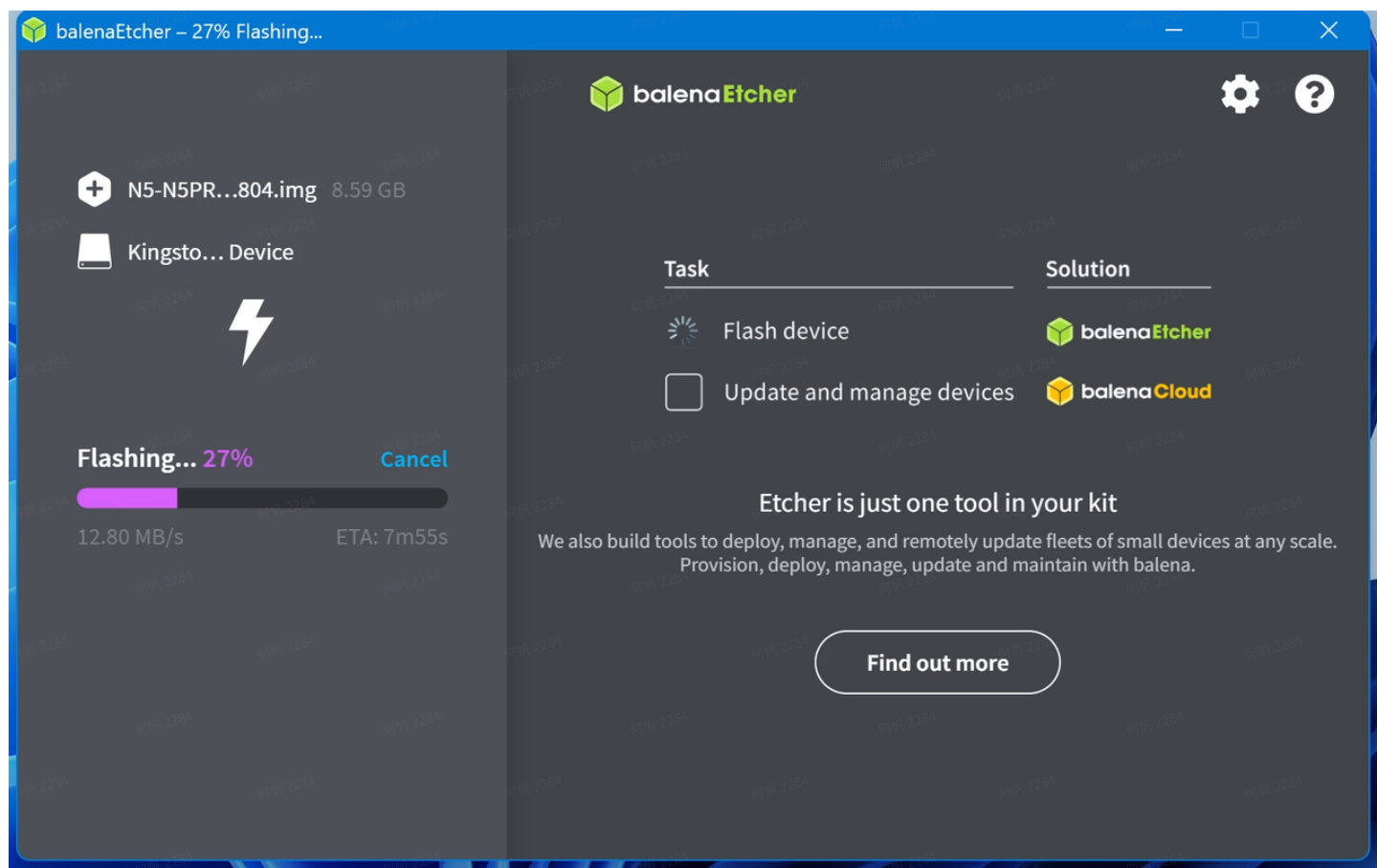


4. 点击“Flash”开始写入



5. 等待写入完成

完成时间视硬盘速度而定

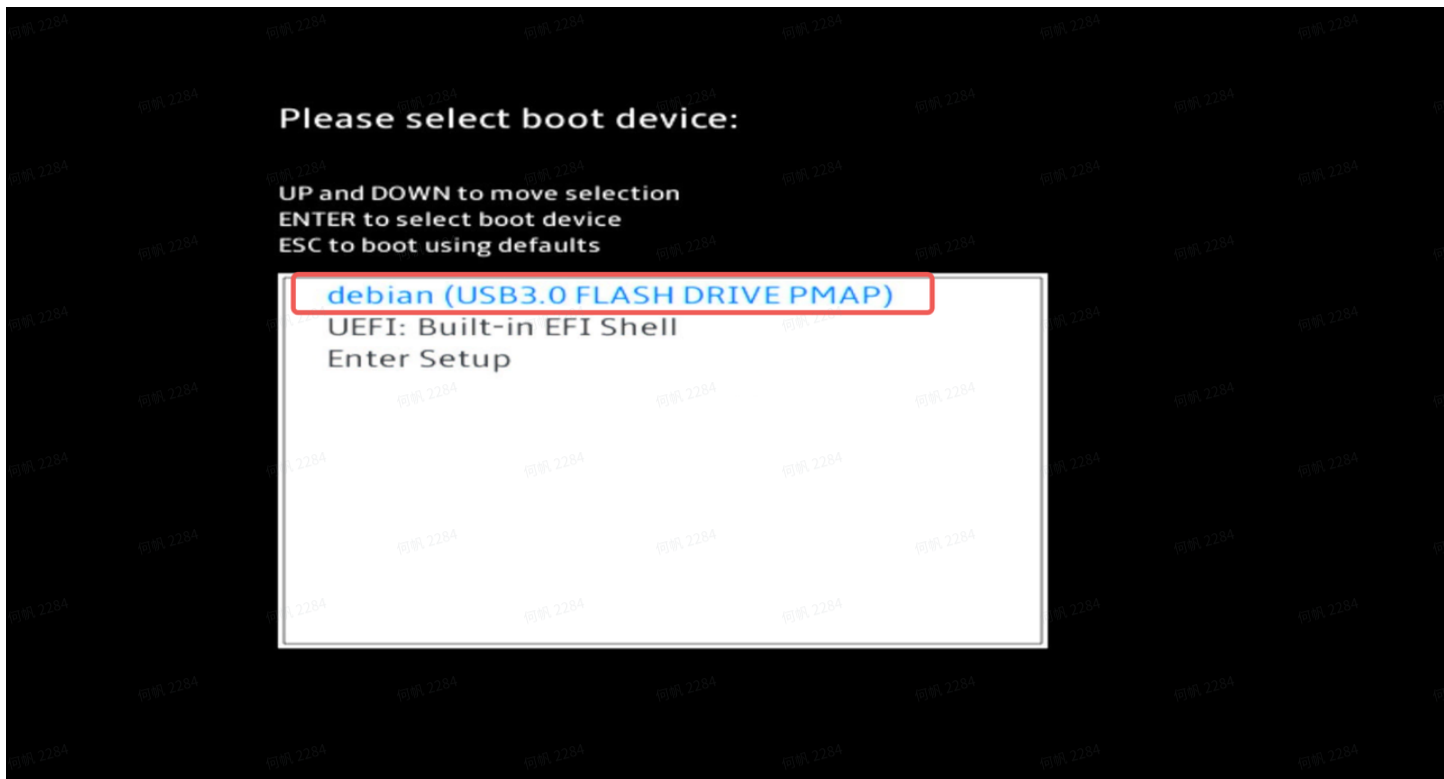


6. 写入完成后，将系统盘安装至NAS主机后，开机

如果是M.2 SSD请接入SSD 插槽，U盘 则接入NAS的任一USB端口

7. 将系统盘设为第一启动项

开机后，反复按键盘上的“Delete” 按键进入bios，选择“Boot”



8. 开机后稍等片刻，待系统自动激活并关机

首次开机需要连接互联网激活系统，激活成功后会自动关机，此为正常现象。



9. 再次按开机键，出现IP地址后则启动成功。

然后再次手动开机后则显示IP地址。

